

Sibelmed®

+35 años
years

Espirómetro informatizado para el diagnóstico de enfermedades respiratorias como el **ASMA** y la **EPOC**.



ESPIRÓMETRO DATOSPIR *aira*

 HL7

 Bluetooth®

 USB

aira

La espirometría sin cables

DATOSPIR *aira* · espirómetro informatizado

DATOSPIR *aira* representa la 8ª generación de espirómetros desarrollados por el departamento de I+D+i de SIBELMED, cumpliendo con los últimos estándares ERS/ATS y SEPAR.

DATOSPIR *aira* es el único espirómetro informatizado que combina conectividad Bluetooth y USB y que, a su vez, permite escoger entre 3 transductores:

DESECHABLE (Lilly), FLEISCH y TURBINA.

DESECHABLE: Transductor de presión muy preciso que evita la contaminación cruzada. ¡Sin filtros ni boquillas!

FLEISCH: Transductor de presión muy preciso utilizado en multitud de unidades pulmonares.

TURBINA: Transductor mediante turbina.



Conectividad Bluetooth
Conexión al ordenador sin cables

Indicador visual
Informa sobre el estado del equipo



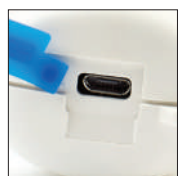
Mango ergonómico
Diseñado para una máxima comodidad

Autoapagado
Ahorro de batería con el sistema de apagado automático



Sensor de temperatura
Integrado en el equipo

Conectividad USB
Conexión al ordenador vía USB



La versatilidad del DATOSPIR *aira* hace que sea el espirómetro idóneo para medicina ocupacional, atención primaria, unidades de función pulmonar, consultas privadas y entornos de integración en plataformas.

aira



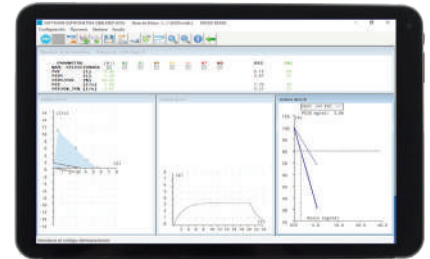
DATOSPIR *aira* · espirómetro informatizado

Software W20s

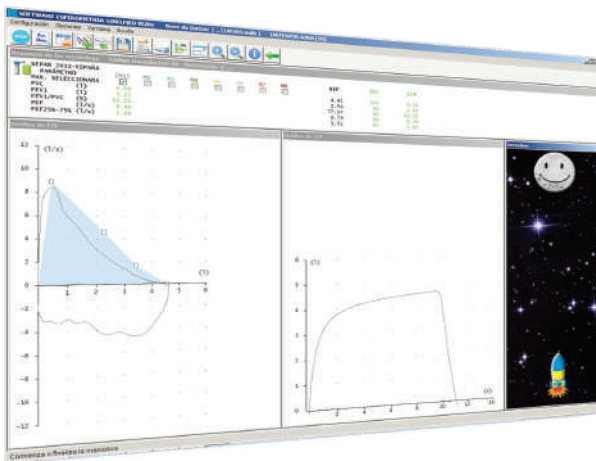
Actualizaciones GRATUITAS

DATOSPIR *aira* incorpora de serie el software *SIBELMED W20s*, con el que podrás realizar espirometrías de calidad de forma sencilla e intuitiva:

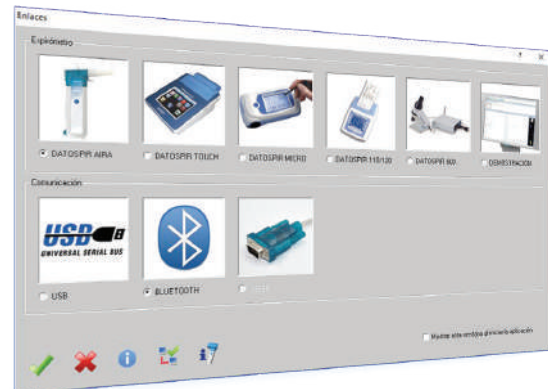
- Pruebas: FVC/ Broncodilatación, VC, MVV y Broncoconstricción (**+40 parámetros**).
- Gráficas simultáneas F/V y V/T.
- Incentivos gráficos.
- Selección de diferentes diagnósticos automáticos.
- Más de 20 referencias internacionales.
- Incluye los valores de referencia Quanjer 2012-GLI con LLN y Z-score.
- Control de calidad de la espirometría.
- Informe de tendencias para visualizar la evolución del paciente.
- Exportación de datos en XML o PDF.
- Gestión de diferentes bases de datos.
- Compatible con Windows XP, VISTA, 7, 8.1 y 10.



Apto para tablet con Windows 10



FVC con incentivo



Compatible con todos los espirómetros Sibelmed

Interoperabilidad

El módulo opcional **W20sLink** permite la interoperabilidad con los Sistemas de Información Hospitalaria (HIS).

Formatos de exportación: PDF, XML, DICOM, CDA/HL7.



Compatible con **HL7** CDA de espirometría

Integración

La portabilidad y conectividad Bluetooth del DATOSPIR *aira* permite integrar el espirómetro en plataformas externas.



DATOSPIR *aira* · espirómetro informatizado

Especificaciones técnicas

Modelos según transductor	Desechable	Fleisch	Turbina
Peso (g.)	124	182	173
Dimensiones (cm.)	15,5 x 10 x 3,5	18 x 9 x 5	18 x 9 x 5
Rango de medida (BTPS) Flujo Volumen	0 a ±16 l/s 0 a 10 l		
Resistencia a: 14 l/s (cmH ₂ O / l/s)	<1,2	<1,4	<0,6
Exactitud de la medida (BPTS) Volumen Flujo PEF	(el que sea mayor) 3% o 50 ml 5% o 200 ml/s 10% o 300 ml/s (ATS/ERS 2005) 10% o 170 ml/s (EN ISO 23747:2015)		
Conectividad	Bluetooth 2.0 USB 2.0 y 3.0		
Baterías	2 pilas Alcalinas AAA (estándar) 2 pilas AAA recargables		

Pruebas y parámetros

FVC/Broncodilatación
VC
MVV
Broncoconstricción

- FVC
- FEV0.5
- FEV0.75
- FEV1
- FEV0.5/FVC
- FEV0.75/FVC
- FEV1/FVC
- PEF
- FEF25%-75%
- ...

Más de 40 parámetros

DATOSPIR *aira*
DESECHABLE



Cód. 09064

DATOSPIR *aira*
FLEISCH



Cód. 09063

DATOSPIR *aira*
TURBINA



Cód. 09065

Referencias adultas y pediátricas

GLI/QUANJER · SEPAR 2013 · ERS · KNUDSON · CRAPO · ZAPLETAL · MORRIS · AUSTRIA · GUTIERREZ · CASTRO - PEREIRA 2002 · POLGAR-WENG
HANKINSON-NHANES III · PEREZ-PADILLA · A.J. CRUZ GOLSHAN · GARCIA RIO · CANDELA · PLATINO · THAI 2000 · CASTRO PEREIRA 2007

Accesorios estándar

- 1 Boquilla de plástico
 - 1 Pinza nasal
 - 1 Bolsa de transporte
 - 1 CD: Software W20s y manual de uso
 - 1 Guía rápida
 - 1 Cable USB
 - 2 Pilas alcalinas AAA
- Modelo Desechable:
- 1 Bolsa de 25 transductores desechables
 - 1 Adaptador calibración
- Modelo Fleisch/Turbina:
- 1 Bolsa de 50 boquillas de cartón

Accesorios opcionales

- 01145 Adaptador Bluetooth
- 01739 Cargador pilas Ni-Mh
- 01149 Adaptador boquilla pediátrica (para transductor Turbina y Fleisch)
- 07155 Soporte espirómetro
- 08290 Jeringa de calibración

Consumible

- 03169 Transductor desechable (50u.)
- 08268 Filtro bacteriano (100u.)
- 01555 Boquillas de cartón (100u.)
- 02692 Pinza nasal plástico (5u.)

SIBEL S.A.U., Rosellón 500 bajos, 08026 BARCELONA (Spain)

Ventas Nacionales: Tel. +34 93 436 00 08 e-mail: comercial@sibelmed.com

International Sales: Tel.+34 93 436 00 07 e-mail: export@sibelmed.com

Servicio Técnico: +34 93 433 54 50 e-mail: sat@sibelmed.com Fax: +34 93 436 16 11

www.sibelmed.com



Sibel es miembro
de HL7 España



CE0197 EN-ISO 9001:2008 EN-ISO 13485:2012+AC:2012

ING
CARUSO



Gladys Baroni
Ventas
155855-6572
Burela 1957 C1431EGM
Ciudad Autónoma de Bs. As. Argentina
gladys@ingcaruso.com.ar
www.ingcaruso.com.ar